



„Martin“ - 2011 - Urethan auf Polyurethan-Block - 102 x 76 x 15 cm  
“Martin” - 2011 - Urethane on Polyurethane Block - 40 x 30 x 6”



Zeichnung auf Polyurethan-Rohling  
Drawing on Polyurethane Block

Galerie Renate Bender  
Maximilianstrasse 22/II  
D-80539 München  
Telefon: +49-89-307 28 107  
Telefax: +49-89-307 28 109  
E-Mail: [galeriebender@gmx.de](mailto:galeriebender@gmx.de)  
[www.galerie-bender.de](http://www.galerie-bender.de)

Öffnungszeiten der Galerie:  
Dienstag bis Freitag von 11.00 bis 18.00 Uhr  
Samstag von 11.00 bis 15.00 Uhr  
Opening hours:  
Tuesday to Friday 11:00 am to 6:00 pm  
Saturday 11:00 am to 3:00 pm

GALERIE  
Renate  
BENDER

BILL THOMPSON



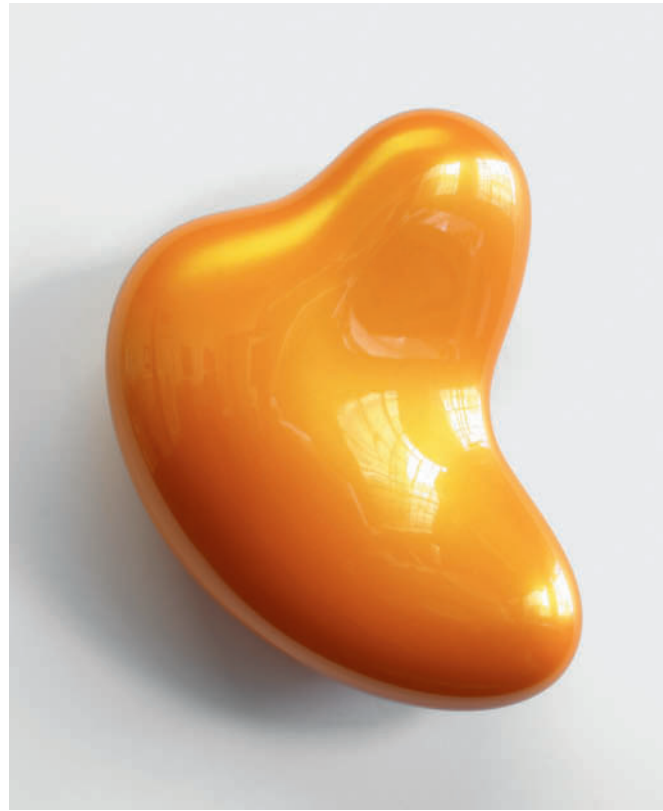
vis-à-vis

Ausstellung in der Galerie Renate Bender, München  
10. Mai bis 23. Juni 2012

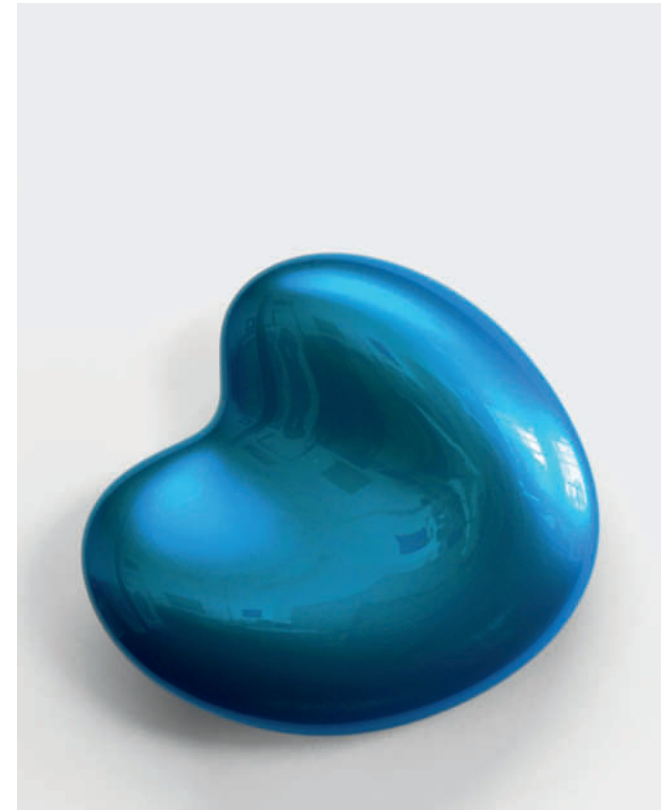
Vernissage: 10. Mai 2012, 19 bis 21 Uhr  
Matinée und NightArt Munich: 12. Mai 2012, 11 bis 23 Uhr



„Hunter“ - 2012 - Urethan auf Polyurethan-Block - 52 x 59 x 22 cm  
 “Hunter” - 2012 - Urethane on Polyurethan Block - 20 x 23 x 9”



„Bonanza“ - 2012 - Urethan auf Polyurethan-Block - 56 x 43 x 22 cm  
 “Bonanza” - 2012 - Urethane on Polyurethan Block - 22 x 17 x 9”



„Kef“ - 2012 - Urethan auf Polyurethan-Block - 53 x 57 x 19 cm  
 “Kef” - 2012 - Urethane on Polyurethan Block - 21 x 22 x 7”

**Bill Thompson wurde 1957 in Ipswich, Mass. geboren, er lebt und arbeitet in Boston, USA**

Die Arbeit von Thompson, ursprünglich ein minimalistischer Maler, ist im Laufe des letzten Jahrzehnts in zunehmendem Maße dreidimensional geworden. Heute ist sie fest im Bereich des Skulpturalen verankert. Der Künstler sieht seine Arbeit als eine ständige Suche nach den elementarsten und plastischsten Formen, die als Vehikel für seine malerische Leidenschaft für Farbe dienen können. Während der Prozess, der zu diesen glänzenden und sinnlichen Objekten führt, komplex und zeitaufwändig ist, möchte Thompson, dass die Resultate so erscheinen, als seien sie mühelos und auf natürliche Weise geschaffen worden.

„Angezogen von der Einfachheit und der ihr innewohnenden Schönheit, suche ich permanent nach noch präziseren Wegen, eine Form zu arti-

kulieren. Die Tatsache, dass ich eine Form „artikulieren“ möchte, bedeutet, dass ein perfekter Kreis oder ein symmetrisches Oval nicht ausreichen. Es muss ein bestimmendes und daher einzigartiges Merkmal geben; dabei muss das Resultat subtil sein und keine Assoziationen wecken (keine Anspielungen auf Körperformen z.B.). Meine Hand will diesen Kreis malen, aber mein Kopf beschwört mich, den Kreis auszuschnücken, ja ihm eine weitere Dimension zu geben. Die Lösung scheint immer irgendwo zwischen diesen beiden Impulsen zu liegen.“

Bill Thompson, 2012

**Bill Thompson was born in Ipswich, Mass in 1957. He lives and works in Boston.**

Initially a minimalist painter, Thompson’s work has grown increasingly three-dimensional over the past decade. Today it is firmly grounded within

the realm of sculpture. He sees his challenge as an ongoing search for the most elemental and evocative forms that can serve as vehicles for his painterly obsession with color. While the process that yields these glistening and sensual objects is complex and time-consuming, Thompson intends for the results to appear effortless and naturally created.

“Drawn to simplicity and its inherent beauty, I am constantly searching for more concise ways in which to articulate a form. The fact that I want to “articulate” a form means that a perfect circle or symmetrical oval won’t do. There has to be a defining and therefore, unique feature; but the result must embrace subtlety and be non-associative (no allusions to body parts!). My hand wants to draw that circle, but my mind implores me to embellish and expand – the solution always seems to lie somewhere between those two impulses.”

Bill Thompson, 2012