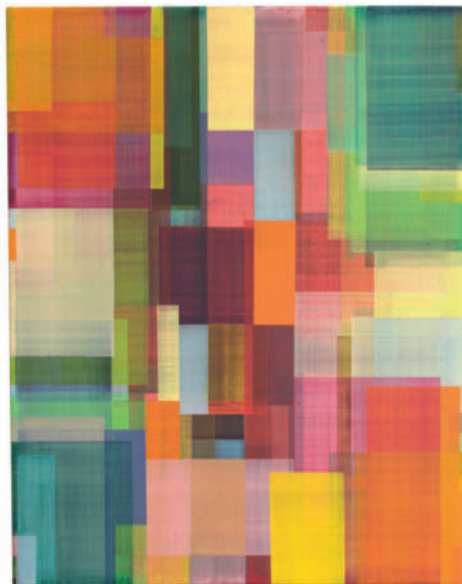


„E-90.01“ – 2013, Pigmente/Gewebe/Holzkörper, Stahleinfassung, 90 x 72 x 5 cm

**Bim Koehler was born in 1949 in Kassel, Germany. He lives and works in Spiesheim/Rhineland-Palatinate, Germany.**

In dealing with colour fields in painting Koehler seeks out borders again and again – the dissolution of the pictorial space and the use of innovative and traditional materials have led to new results. Consistently new pictorial statements have been developed on the basis of geometrical starting points and endless layers of paint. In another body of work Koehler applies with the brush color strips of changing width in vertical, horizontal and diagonal succession over the entire surface of the canvas. Koehler uses only paint that he develops himself, colour that he designs individually for each layer of paint.



„KE-46.04“ – 2013, Pigmente/Aluminium, 46 x 36 x 0,8 cm

Detail Titel/Detail on title: „KE-180.14“ – 2014, Pigmente/Holzkörper, Stahleinfassung, 180 x 145 x 7 cm

## Galerie Renate Bender

**„Highly Sensuous“  
Bim Koehler –  
Jeremy Thomas**  
Türkenstraße 11  
D-80333 München  
(bis 12. Juli 2014)

Telefon: +49-89-307 28 107  
Telefax: +49-89-307 28 109  
E-Mail: [galeriebender@gmx.de](mailto:galeriebender@gmx.de)  
[www.galerie-bender.de](http://www.galerie-bender.de)

**Türkenstraße 11**  
**Öffnungszeiten:**  
Dienstag bis Freitag von 13 bis 18 Uhr  
Samstag von 11 bis 15 Uhr  
**Opening hours:**  
Tuesday to Friday 1 pm to 6 pm  
Saturday 11 am to 3 pm

**„Object Painting –  
Painting Object“  
Robert Sagerman –  
Bill Thompson**  
Maximilianstraße 22/2. Stock  
D-80539 München  
(bis 28. Juni 2014)



**Maximilianstraße 22**  
**Öffnungszeiten:**  
Dienstag bis Freitag von 11 bis 18 Uhr  
Samstag von 11 bis 15 Uhr  
**Opening hours:**  
Tuesday to Friday 11 am to 6 pm  
Saturday 11 am to 3 pm

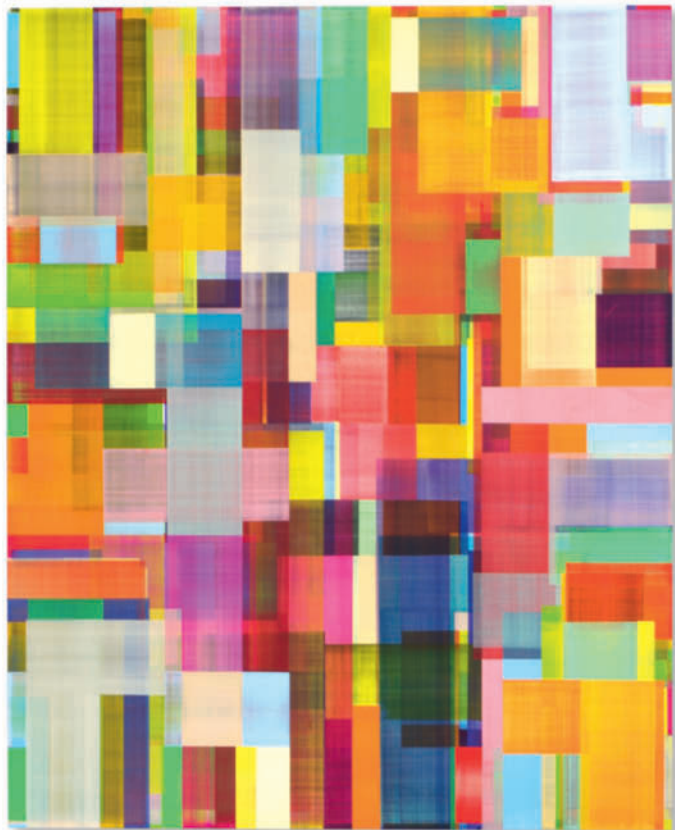
# BIM KOEHLER



## Highly Sensuous

Ausstellung in der Galerie Renate Bender, München, Türkenstraße 11  
22. Mai bis 12. Juli 2014

Vernissage: 22. Mai 2014, 18 bis 22 Uhr  
Night Art: 22. Mai 2014, 11 bis 22 Uhr

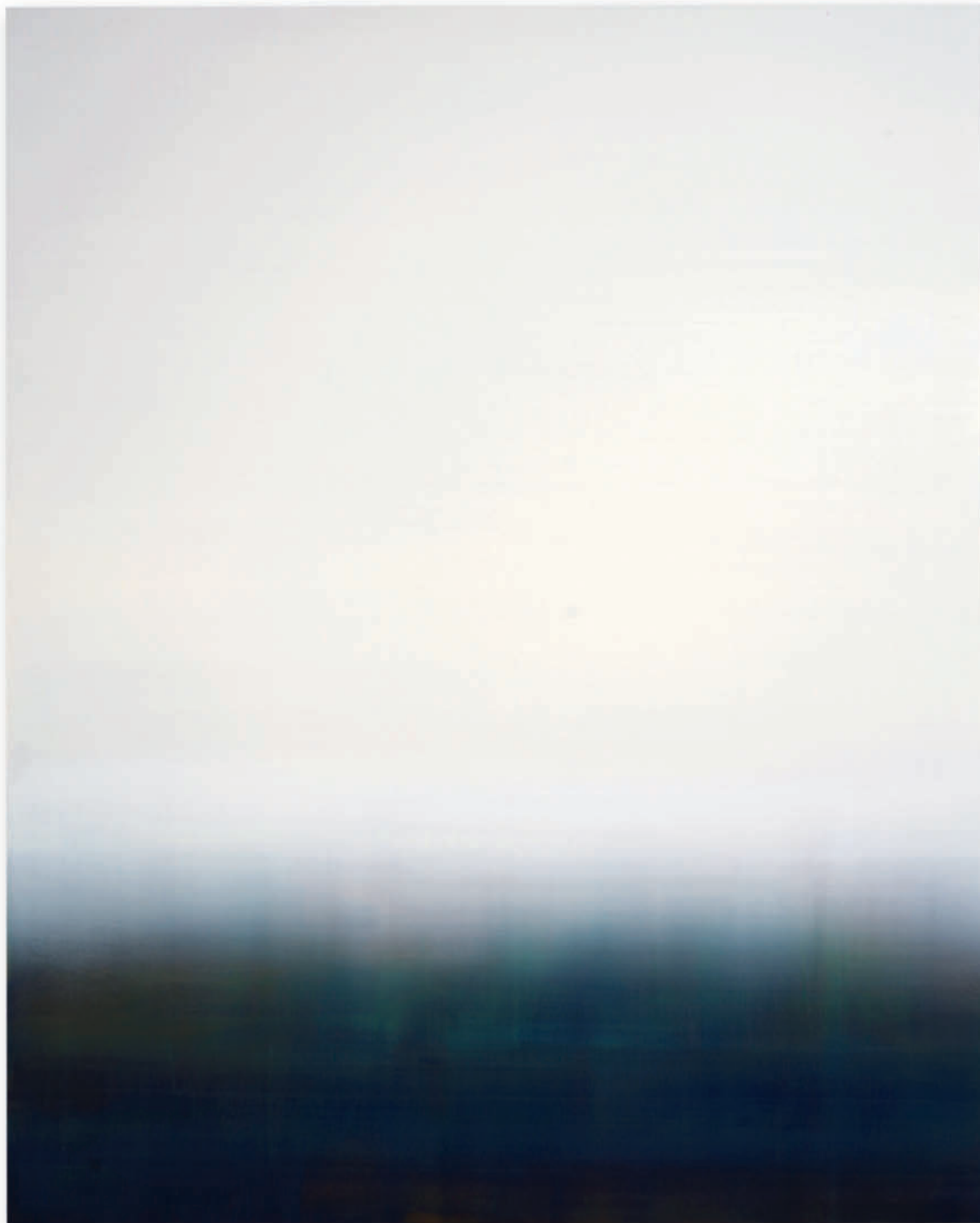


„KE-130.16“ – 2014, Pigmente/Holzkörper, Stahleinfassung, 130 x 105 x 5 cm

**Bim Koehler wurde 1949 in Kassel geboren.  
Er lebt und arbeitet in Spiesheim/Rheinland-Pfalz.**

Aufbrüche des monochromen Bildraumes und auch der Einsatz von in der bildenden Kunst atypischen, innovativen Werkstoffen neben traditionellen Materialien führen bei Bim Koehler immer wieder zu neuen Ergebnissen. So entstehen sich stetig verändernde Bildaussagen auf der Grundlage konsequent ausgeführter geometrischer Formenvorgaben und Farbschichtungen.

In einer anderen Werkgruppe werden Farbstreifen in unterschiedlicher Breite in vertikaler, horizontaler und diagonaler Folge über die gesamte Fläche des Bildträgers mit dem Pinsel aufgetragen. Koehler verwendet bei all seinen Arbeiten ausschließlich selbst entwickelte Farben, individuell für jeden Farbauftrag angemischt.



„E-180.23“ – 2014, Pigmente/Holzkörper, Stahleinfassung, 180 x 145 x 7 cm