

# INGE DICK

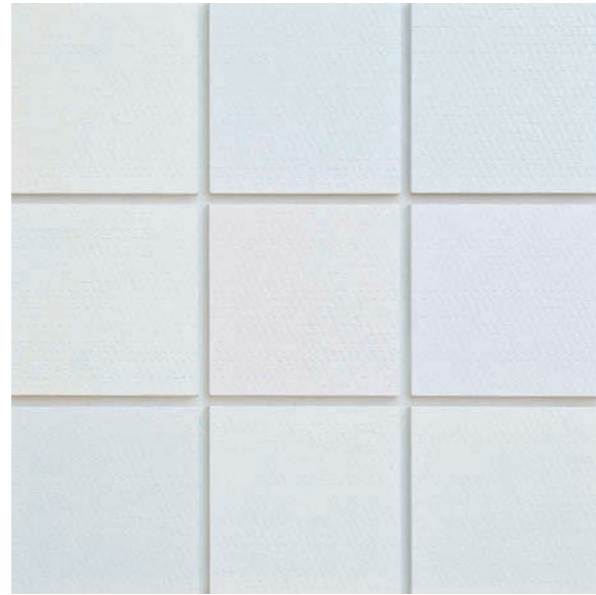


## Ein Leben für das Licht *A life for the light*

Ausstellung in der Galerie Renate Bender, München  
15. Januar bis 10. April 2021

Aktuelle Informationen zu Öffnungszeiten und Veranstaltungen finden Sie tagesaktuell auf unserer Homepage.

*Please see our homepage for an updated information on opening hours and events.*



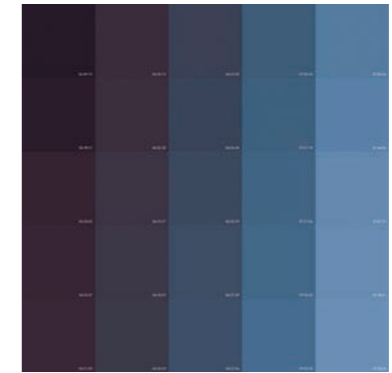
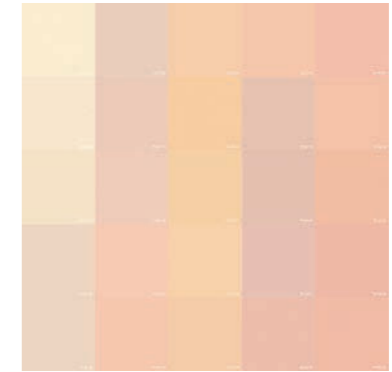
Ohne Titel – 2001/8,  
Öl auf Holz / Oil on wood,  
20+tlg. / 20 pc. je / each 33 x 33 (Detail)



Inge Dick verwendet eine feine Metallschachtel für ihre „weissen Bilder“. /  
*Inge Dick using a fine palette knife for her „white paintings“.*



Boston Blue – 1999, 17.3.1999, LW 90,2,  
Großpolaroid, gerahmt / Large Polaroid, framed,  
235 x 133 cm



oben / top: frühlings licht weiss – 2020/33, 24.4.2014, 19:19:12 - 19:58:50  
unten / bottom: herbst licht weiss – 2020/35, 29.9.2012, 06:49:10 - 07:09:25  
je / each 30 x 30 cm, Auflage / Edition 12 Ex. + 3 e.a.

Gefördert durch:



STIFTUNG KUNSTFONDS

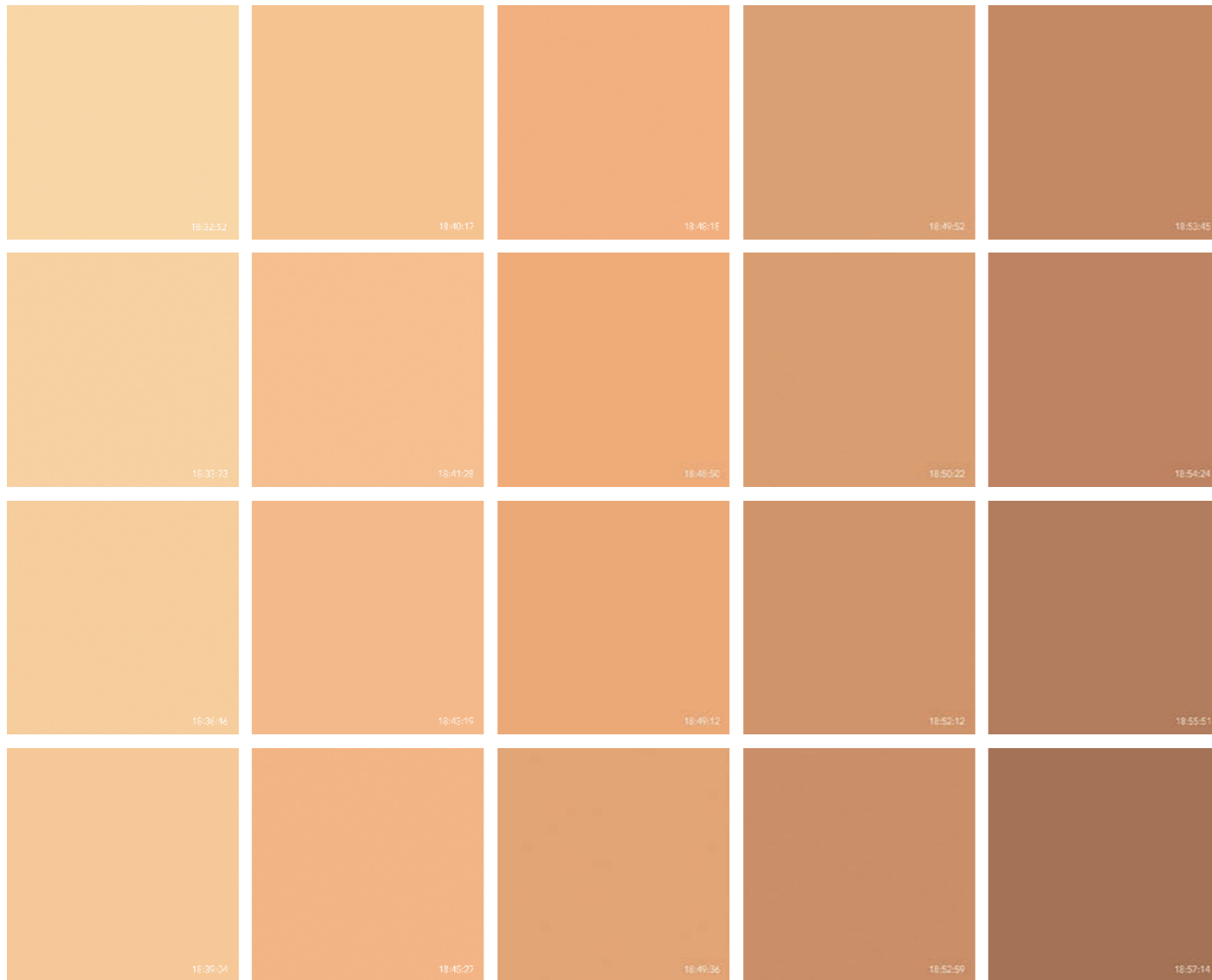
Galerie Renate Bender  
Türkenstraße 11  
D-80333 München  
Telefon: +49-89-307 28 107  
Telefax: +49-89-307 28 109  
office@galerie-bender.de  
www.galerie-bender.de



Instagram

Öffnungszeiten der Galerie  
Dienstag bis Freitag von 13 bis 17 Uhr  
Samstag von 12 bis 16 Uhr u. n. Vbg.  
Opening hours  
Tuesday to Friday 1 pm to 5 pm  
Saturday 12 p m to 4 pm and upon appointment

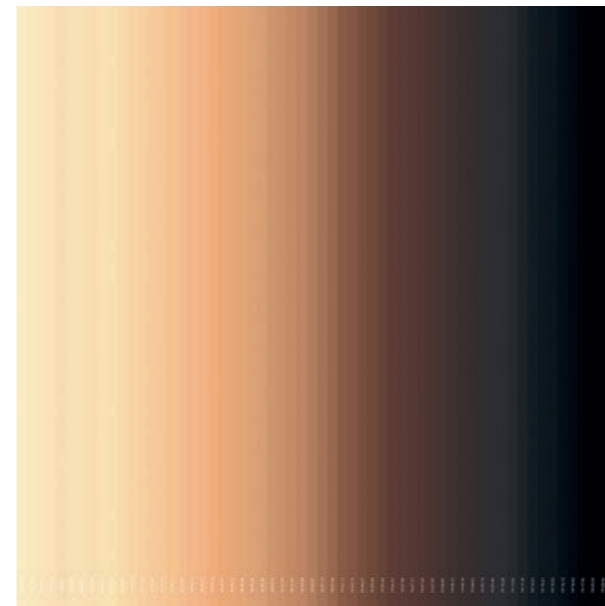
Galerie  
Renate  
Bender



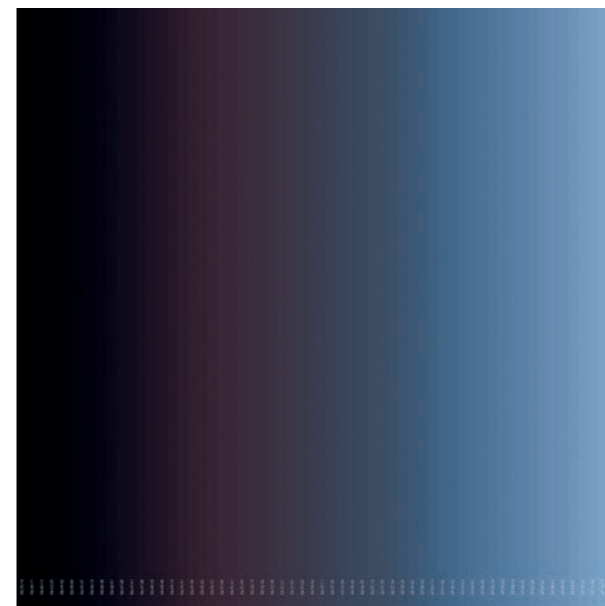
herbst licht weiss – 2020/24, 28.8.2012, 18:32:52 - 18:57:14,  
1/3, 20-flg. / 20 pcs., je / each 60 x 60 cm

Detail auf Titelseite / Detail on title: herbst licht weiss – 2020/25, 29.9.2012, 06:53:31 - 06:57:29,  
1/3, 12-flg. / 12 pcs., je / each 60 x 60 cm

Alle "jahres licht weiss"-Arbeiten: Giclée Druck auf Hahnemühle Photo Gloss 260g, auf Aluminium, Acrylglas  
All "a year's light white" works: Giclée print on Hahnemühle photo gloss 260g, on aluminum, acrylic glass



herbst licht weiss – 2012-16/17, 28.8.2012, 18:16:58 - 19:30:33,  
1/3, 60 x 60 cm



herbst licht weiss – 2012-16/21, 25.9.2012, 06:33:16 - 07:12:41,  
1/3, 60 x 60 cm

**Inge Dick wurde 1941 in Wien geboren. Sie lebt und arbeitet in Innerschwand am Mondsee, Oberösterreich.**

Die retrospektiv angelegte Ausstellung zum 80. Geburtstag der österreichischen Film- und Fotokünstlerin zeigt Arbeiten aus Inge Dicks vierteiligem Zyklus „jahres licht weiss“ mit neuen quadratischen Farbauszügen. Rückblickend in ihr Werk sind Großpolaroids und eine Auswahl ihrer gespachtelten „weissen Bilder“ zu sehen. Ihre neuen „goldenen Bilder“ werden erstmals in München ausgestellt.

„Licht ist das künstlerische Lebensthema von Inge Dick. Sie arbeitet mit natürlichem Licht, das zwar keine physisch greifbare, aber eine über die Wahrnehmung fühlbare Präsenz besitzt. In jahrelanger, fast wissenschaftlicher Akribie ist es ihr mit unterschiedlichen Medien gelungen, die Substanz des Lichts einzufangen und die sich im Tagesablauf verändernde Farbtemperatur bildhaft zu machen.“

*Gerda Ridler*

**Inge Dick was born in 1941 in Vienna. She lives and works in Innerschwand am Mondsee, Austria.**

The retrospective exhibition on the occasion of the 80th birthday of the Austrian film and photo artist shows works from Inge Dick's four-part cycle "jahres licht weiss" ("a year's light white") with new square color excerpts. Looking back on her work, large format polaroids and a selection of her "white paintings" are on display where the oil paint is applied in small squares with great precision using a palette knife. Her new "golden paintings" will be exhibited for the first time in Munich.

"Light is Inge Dick's life-long artistic theme. She works with natural light, a phenomenon that is not tangible but that we perceive as a palpable presence. Working for many years with a variety of media using a meticulous, almost scientific approach, she has succeeded in capturing the substance of light and rendering it visually as its color temperatures change over the course of a day."

*Gerda Ridler*