

# COLOR CONSTRUCTS

Ausstellung in der Galerie Renate Bender, München  
11. November bis 23. Dezember 2021

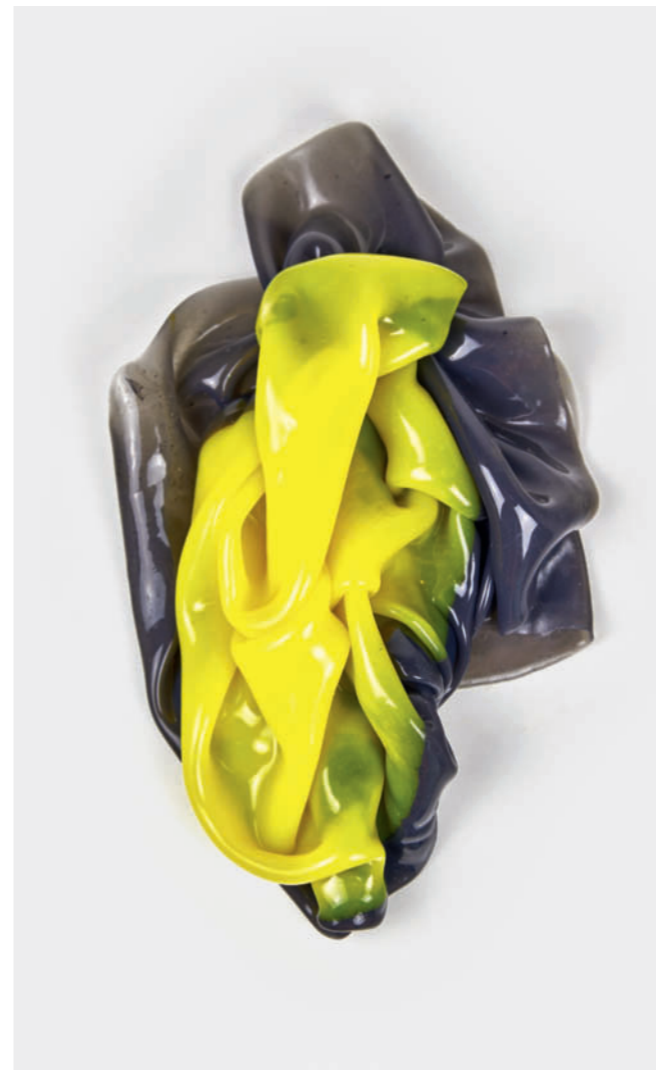
Aktuelle Informationen zu Öffnungszeiten und Veranstaltungen finden  
Sie tagesaktuell auf unserer Homepage.

Please see our homepage for an updated information on opening hours and  
events.



Seltene Gewächse (1) – 2021  
Silikon, Pigmente / Silicone, pigments  
38 x 21 x 10 cm

Titel:  
Color cube #7 2021 (Ausschnitt)  
Harz, Pigmente /  
Resin, pigments  
18 x 18 x 18 cm



Seltene Gewächse (2) – 2021  
Silikon, Pigmente / Silicone, pigments  
34 x 20 x 6 cm



Seltene Gewächse (3) – 2021  
Silikon, Pigmente / Silicone, pigments  
27 x 22 x 9 cm



Seltene Gewächse (4) – 2021  
Silikon, Pigmente / Silicone, pigments  
12 x 18 x 9 cm

Galerie Renate Bender  
Türkenstraße 11  
D-80333 München  
Telefon: +49-89-307 28 107  
Telefax: +49-89-307 28 109  
office@galerie-bender.de  
www.galerie-bender.de

Öffnungszeiten der Galerie  
Dienstag bis Freitag von 13 bis 17 Uhr  
Samstag von 12 bis 16 Uhr u. n. Vbg.  
Opening hours  
Tuesday to Friday 1 pm to 5 pm  
Saturday 12 p m to 4 pm and upon appointment

Fotos: Lucas Pompl



Instagram

Galerie  
Renate  
Bender

Color cube #6 – 2021  
Harz, Pigmente /  
Resin, pigments  
20 x 20 x 20 cm



Color cube #7 – 2021  
Harz, Pigmente /  
Resin, pigments  
18 x 18 x 18 cm



Color cube #8 – 2021  
Harz, Pigmente /  
Resin, pigments  
15 x 15 x 15 cm



Color cube #9 – 2021  
Harz, Pigmente /  
Resin, pigments  
15 x 15 x 15 cm



Color cube #10 – 2021  
Harz, Pigmente /  
Resin, pigments  
15 x 15 x 15 cm



Color cube #11 – 2021  
Harz, Pigmente /  
Resin, pigments  
15 x 15 x 15 cm

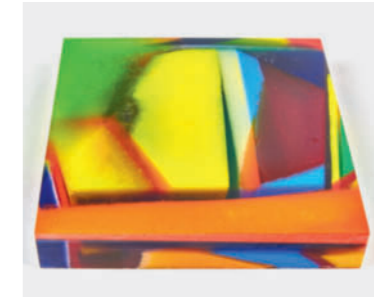
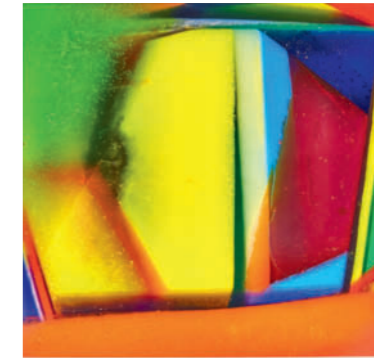


## Harald Pompl wurde 1952 in Nürnberg geboren. Er lebt und arbeitet in Altdorf bei Nürnberg.

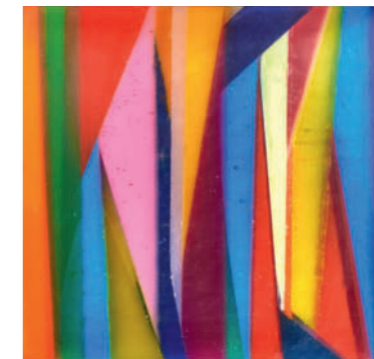
Nach seinen beeindruckenden Objektkörpern und -stelen der vergangenen Jahre aus eingefärbten Kunstharzscheiben zeigt uns Harald Pompl in seinen jüngsten Arbeiten einmal mehr seine Affinität zur kompakten Skulptur im Raum oder an der Wand. In einem extrem zeitaufwändigen, über mehrere Wochen dauernden Gussverfahren entstehen in sich geschlossene, kubische Farbrohlinge aus pigmentiertem Kunstharz. Aus der Gießform entnommen werden sie in einem nicht minder zeitintensiven, mehrtägigen, beinahe meditativen Schleifprozess von Hand bis zu maximaler Farbtintensität gebracht. Es sind sehr bewusst, scheinbar spielerisch komponierte Farbskulpturen in einem transluziden oder opaken Farbspektrum in unterschiedlichen Größen. Die Farbgebung folgt einem spontanen, aber logischen Aufbau, ein Quantum zufälligen Farbverlaufs ist beabsichtigt, ein weiterer wichtiger Aspekt ist der Einfluss von Tages- bzw. Kunstlicht. Dadurch entsteht ein skulpturaler Gesamtfarbklang von enormer dreidimensionaler Strahlkraft und Transparenz.

## Harald Pompl was born in Nuremberg in 1952. He lives and works in Altdorf near Nuremberg.

Known for his impressive objects and steles of colored synthetic resin disks, in his new work Harald Pompl once again reveals his prevalence for compact sculpture in space or on walls. In an extremely time-consuming casting process carried out over several weeks, the artist produces self-contained, cubic casting blanks from pigmented synthetic resin. Once removed from the casting form, they are sanded by hand in a no less time-consuming and meditative process over several days to achieve maximum color intensity. Seemingly playful, his objects are deliberately conceived sculptures of various sizes in translucent or opaque colors. The color scheme follows a spontaneous but logical plan; creating a slightly haphazard effect, which is fully intentional. Another important aspect is the play of daylight or artificial lighting on the objects. An overall tonal harmony emerges that in its three-dimensionality exhibits an enormous luminosity and transparency.



CF 001 – 2020  
Harz, Pigmente, Dibond /  
Resin, pigments, dibond  
30 x 30 x 5 cm



CF 002 – 2020  
Harz, Pigmente, Dibond /  
Resin, pigments, dibond  
30 x 30 x 5 cm