



E-120.231 – 2023
Acryl, Pigmente, auf Kreidegrund, auf Gewebe, auf Holzkörper,
Stahleinfassung / Acrylic, pigments, on chalk ground, on fabric, on
wooden box, steel edging, 120 x 115 x 5 cm



EP-30.233 – 2023
Acryl, Pigmente, auf Kreidegrund, auf Römerturm Echt Bütten,
gerahmt, hinter Glas / Acrylic, pigments, on chalk ground, on
handmade paper, framed, behind glass, 29,7 x 21 cm



Kreis 200.231 – 2023
Acryl, Pigmente, auf Kreidegrund, auf Aludibond / Acrylic, pigments,
on chalk ground, on Aludibond, Ø 200 cm, Stärke / Depth 4 mm

Galerie Renate Bender
Türkenstraße 11
D-80333 München
Telefon: +49-89-307 28 107
Telefax: +49-89-307 28 109
office@galerie-bender.de
www.galerie-bender.de

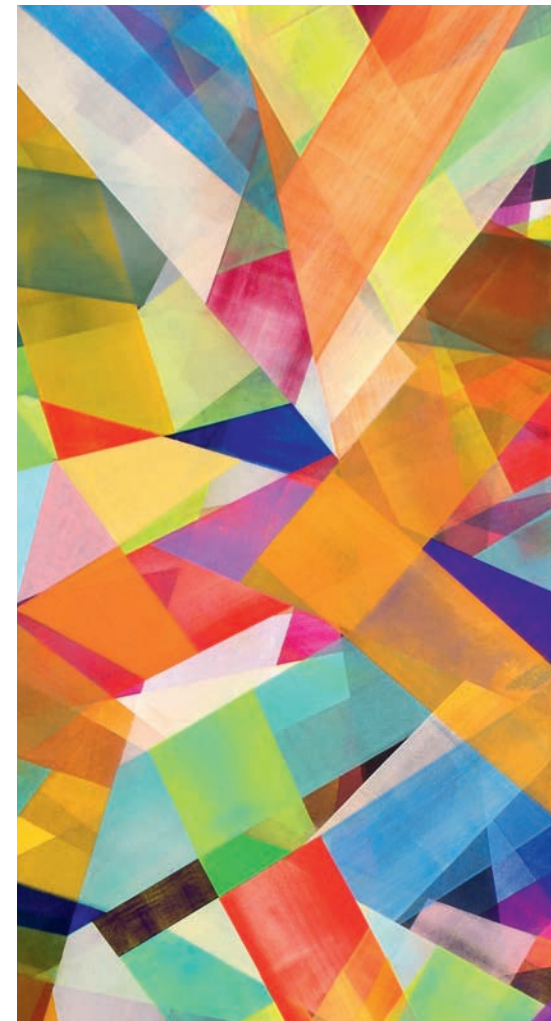
Öffnungszeiten der Galerie
Dienstag bis Freitag von 13 bis 17 Uhr
Samstag von 12 bis 16 Uhr
Opening hours
Tuesday to Friday 1 pm to 5 pm
Saturday 12 am to 4 pm



Instagram

Galerie
Renate
Bender

BIM KOEHLER



SCHICHT UM SCHICHT
DAS WESEN DER FARBE ERFORSCHEN

Ausstellung in der Galerie Renate Bender, München
21. April bis 24. Juni 2023

Vernissage: Freitag, 21. April 2023, 18 bis 20 Uhr
Matinee: Samstag, 22. April 2023, 12 bis 16 Uhr

**Bim Koehler wurde 1949 in Kassel geboren.
Er lebt und arbeitet in Spiesheim / Rheinland-Pfalz.**

Bim Koehlers Oeuvre besteht neben den nahezu monochromen Arbeiten auch aus seinen unverkennbaren Streifenbildern. Bei ersteren trägt Bim Koehler mit breitem Pinsel lasierend verschiedene Farbvariationen übereinander auf. Schicht um Schicht entsteht so ein nahezu monochrom wirkendes Bild, dessen finale Farblagen sukzessive nach oben verlegt wurden. Die unzähligen Farbschichten erzeugen Spannung und lassen Bildräume entstehen.

Bei seinen Streifenbildern zieht die schier endlose Anzahl der übereinandergelegten Streifen den Blick in die Tiefe und wirft unweigerlich die Frage nach dem letzten Pinselstrich auf. Aus feinsten Pigmenten von Hand angemischt, entsteht teils für jeden Pinselstrich ein individueller Farbton. Experimentierfreudig erforscht Bim Koehler das Wesen der Farbe und kommt zu unterschiedlichen Ergebnissen.

Bim Koehler was born in Kassel in 1949. He lives and works in Spiesheim, Rhineland-Palatinate, Germany

Bim Koehler's oeuvre includes, in addition to his predominantly monochrome works, his unmistakable stripe paintings. In his monochrome works, the artist uses a wide brush to apply a variety of color variations, one on top of the other. Layer by layer, a nearly monochrome image appears, the final coats of color being successively applied towards the top. The countless layers combine to generate tension and open up pictorial spaces.

With his stripe paintings, the almost endless number of colored stripes, applied one on top of the other, draws the viewer's eye into the spatial depth of the picture, inevitably raising the question of the last brush stroke. The use of the finest pigments, which the painter mixes by hand, often results in a different shade for each brush stroke. Eager to experiment, Bim Koehler focuses his research on the nature of color and arrives at fascinating and innovating results.

KE-140.231 – 2023
Acryl, Pigmente, auf
Gesso, auf Gewebe,
auf Holzkörper,
Stahleinfassung /
Acrylic, pigments,
gesso, canvas, on
wooden box, steel
edging,
140 x 115 x 5 cm

